

elewīt



D A L I A

Detecting Anomalies in Lines Inspection Autonomously

Junio 2021

DALIA es un proyecto gestionado de forma ágil de innovación del proceso de mantenimiento de líneas aéreas que gira entorno a tres desarrollos principales

1

Captación de Imágenes

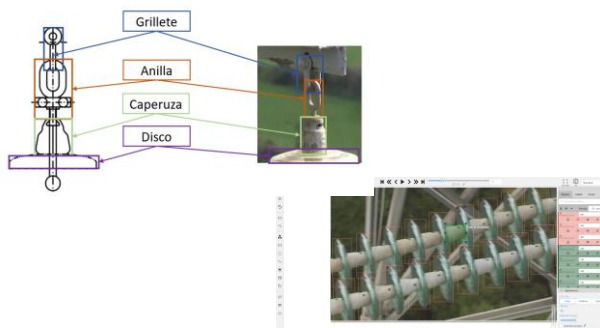
Actualmente se está prototipando nuevas herramientas que permitan optimizar la metodología de inspección de líneas aéreas con personal propio.



2

Tratamiento Imágenes IA y Defectología

A través de la explotación de algoritmos de inteligencia artificial y el *expertise* de nuestros inspectores y expertos en activos, conseguir desarrollar modelos de detección de anomalías lo suficientemente fiables para facilitar la labor de mantenimiento con precisión y rapidez.



 SigmaRail

<https://sigma-rail.com/es>

3

Tratamiento LiDAR (Light Detection and Ranging)

Se ha encomendado al proyecto la realización de un piloto que permita la visualización y explotación por parte de nuestros ingenieros de los datos LiDAR, midiendo distancias y modelizando la clasificación y los cálculos ingenieriles necesarios para la detección de anomalías reglamentarias.

La tecnología LiDAR permite con una precisión centimétrica, recopilar datos de puntos obtenidos a través de un dispositivo láser para recrear en formato 3D entornos extensos.



 AEROLASER
ADVANCED LASER TECHNOLOGIES

<https://www.aerolaser.es/>

elewit

www.elewit.ventures

Powered by Grupo Red Eléctrica